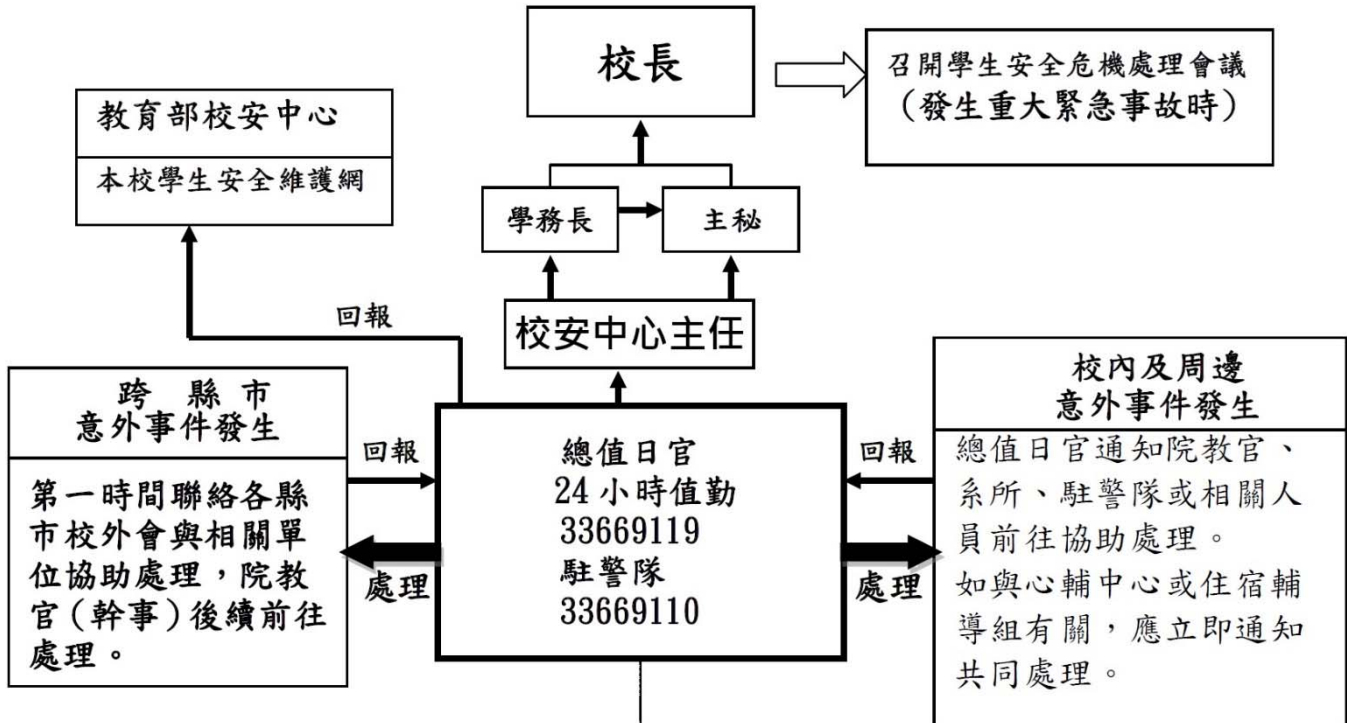
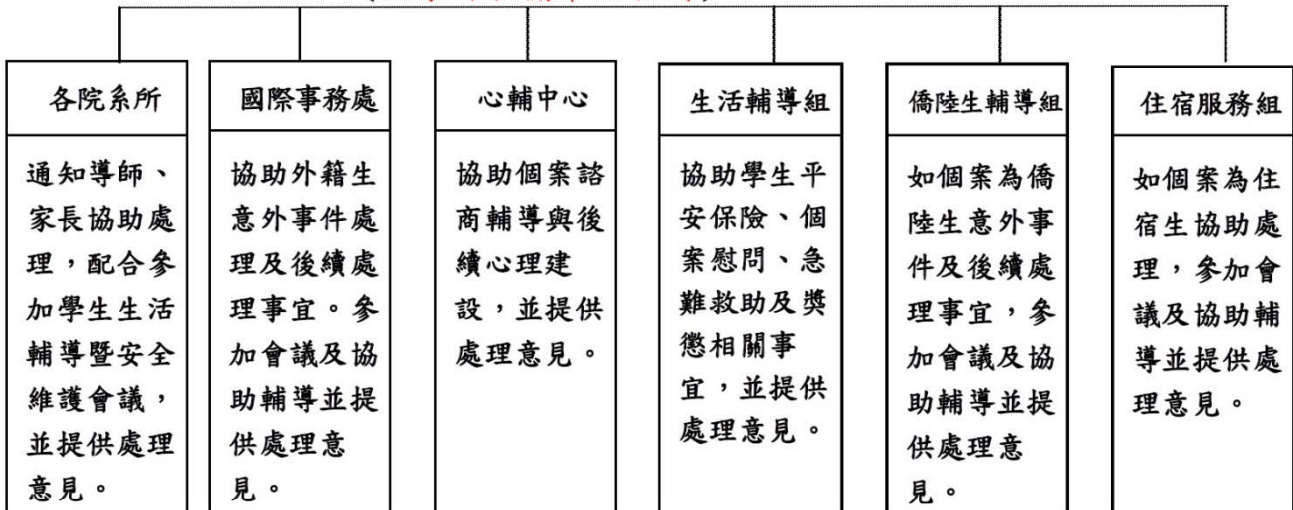


國立臺灣大學『學生安全事件處理流程』

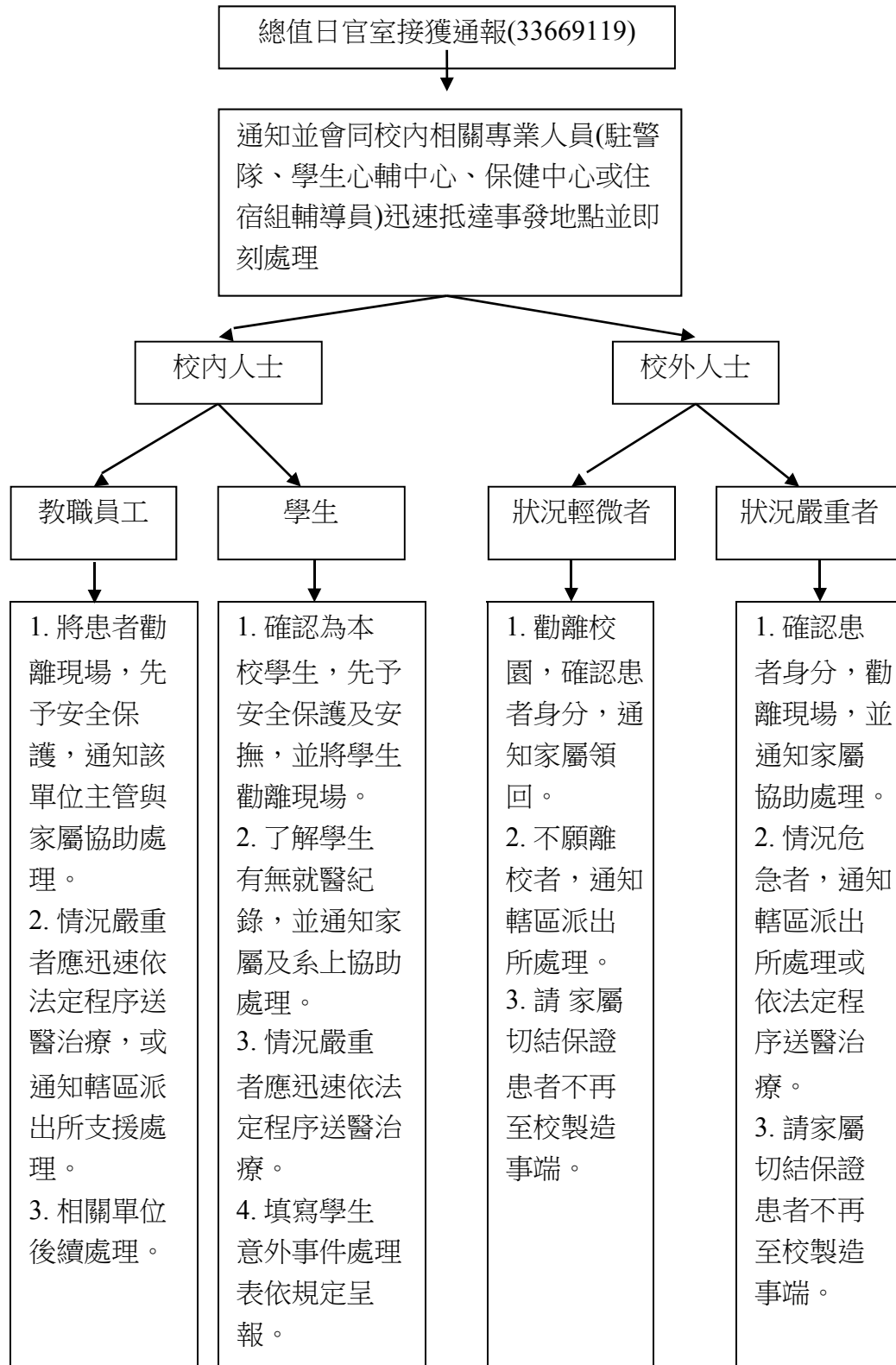


協助個案後續處理必要時召集相關單位參加學生輔導暨安全維護會議
(由事件相關單位召開)



學務處校安中心為執行 24 小時值勤及負責學生緊急意外事故第一線處理單位，並與各組室（外籍生事務需與國際事務處）密切連絡及相互支援，期以落實維護校園安寧與學生安全之工作。

國立臺灣大學處理精神異常人士流程 (SOP)



國立臺灣大學『學生死亡事件後續處理流程圖』

校安中心通報相關單位協助後續處理作業程序

(校安承辦人、院輔導教官、幹事)

各院系所	國際事務處 (外籍生適用)	心輔中心	課外活動組	生活輔導組	僑陸生輔導組 (僑陸生適用)	住宿服務組 (住宿生適用)
<p>1.呈報事件及處理經過，並通知系所主任及導師知悉。</p> <p>2.協助家長辦理學生退學、退宿問題。</p> <p>3.配合心輔中心針對系所同學，安排生命教育暨悲傷輔導。</p> <p>4.為同學申請急難慰問金，協助簽請輓聯，並安排相關師生參加公祭典禮。</p> <p>* 各單位處理情形，應主動告知校安中心</p>	<p>1.呈報事件及處理經過，並通知國際長及學生家長、學校，並協助外籍生意外事件處理及後續處理事宜。</p> <p>2.協助家長辦理學生退學、退宿問題。</p> <p>3.配合心輔中心針對相關同學，安排生命教育暨悲傷輔導。</p> <p>* 各單位處理情形，應主動告知校安中心</p>	<p>安排專業老師，協助系所、個案與社團，進行生命教育暨悲傷輔導與後續心理建設，並提供處理意見。</p> <p>* 各單位處理情形，應主動告知校安中心</p>	<p>1.呈報事件及處理經過，並通知主任及社團指導老師知悉。</p> <p>2.配合心輔中心針對相關社團同學，進行生命教育暨悲傷輔導。</p> <p>3.對事件處理之校外相關單位及個人，簽發感謝函。</p> <p>4.針對社團意外事件進行檢討暨社團教育。</p> <p>* 各單位處理情形，應主動告知校安中心</p>	<p>協助辦理學生團體保險理賠、個案慰問、急難救助等相關事宜。</p> <p>* 各單位處理情形，應主動告知校安中心</p>	<p>1.呈報事件及處理經過，並通知主任及學生家長等知悉，並協助事件後續事宜。</p> <p>2.協助家長辦理學生退學、退宿問題。</p> <p>3.配合心輔中心針對相關同學，安排生命教育暨悲傷輔導。</p> <p>4.為同學申請急難慰問金，協助簽請輓聯，並安排相關師生參加公祭典禮。</p> <p>* 各單位處理情形，應主動告知校安中心</p>	<p>1.呈報事件及處理經過，並通知主任及學生家長。</p> <p>2.協助家長處理學生退宿問題。</p> <p>3.配合心輔中心針對住宿同學，安排生命教育暨悲傷輔導。</p> <p>4.協助安排生治會及住宿同學參加公祭典禮。</p> <p>* 各單位處理情形，應主動告知校安中心</p>