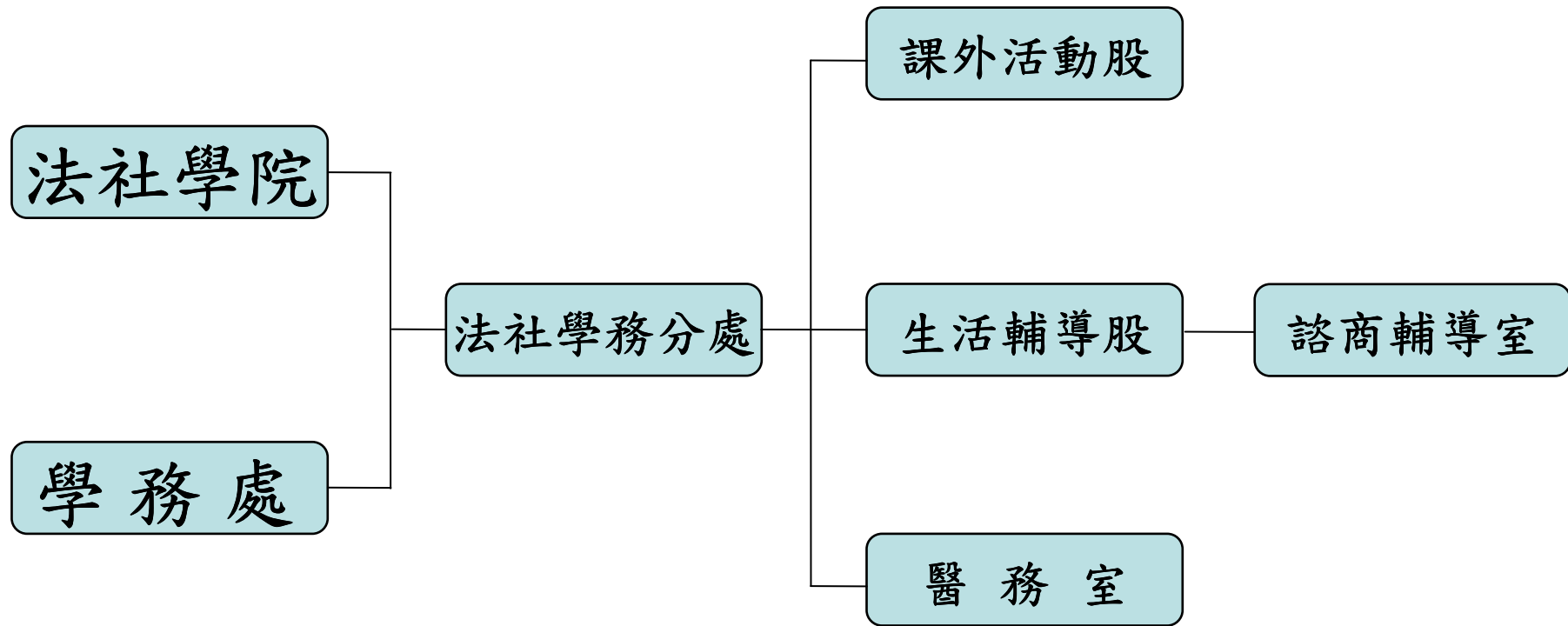




法社學務分處規劃期報告

報告人：徐智敏 96年9月3日





職稱及人員配置

主 任

林 端 教授

課外活動股

李鴻茂 編審

生活輔導股

沈穗貞 股長
徐智敏 組員

醫 務 室

郭芳如 護理師
林玉鳳 藥師



服務對象

法律暨社科兩院教職員工生為主

全校其他學院教職員工生為輔



課外活動股工作項目

- 新社團申請成立
- 社團申請活動
- 補助活動經費
- 向外單位申請活動補助
- 新生訓練
- 專案及外校來訪接待
- 畢業典禮
- 校園維安及學生安全
- 舍區業務
- 活動中心管理



生活輔導股工作項目

代辦性質項目

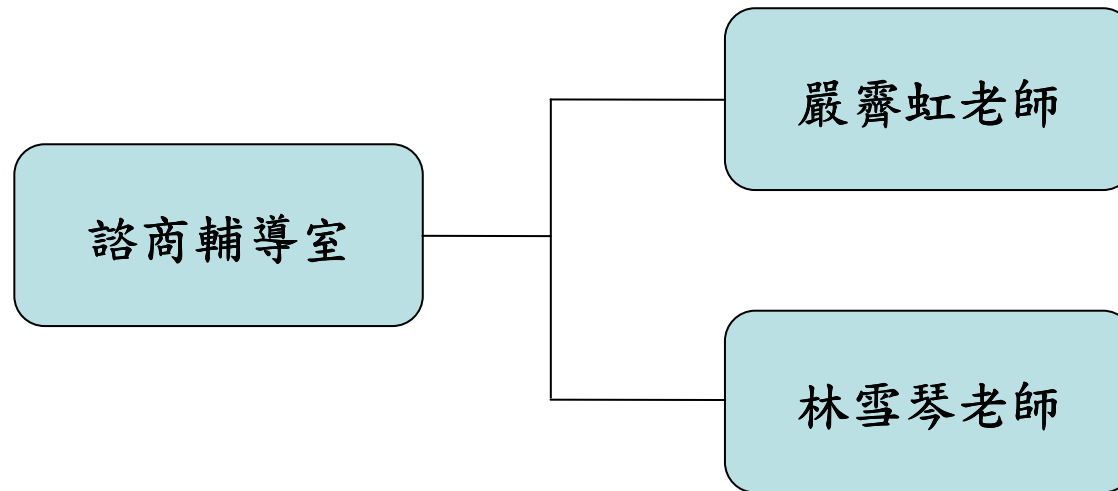
中低收入戶補助、急難救助、工讀生

獨力完成項目

學生獎懲、學雜費減免、就學貸款、諮商輔導、遺失物招領、平安保險、學生請假、僑生出國申請、未領公費及獎學金證明、國際交流、弱勢學生補助計畫

兼具性質項目

獎助學金（財團法人、私人、本校、公家獎學金、私人捐贈孳息獎學金、外國學生獎助學金）



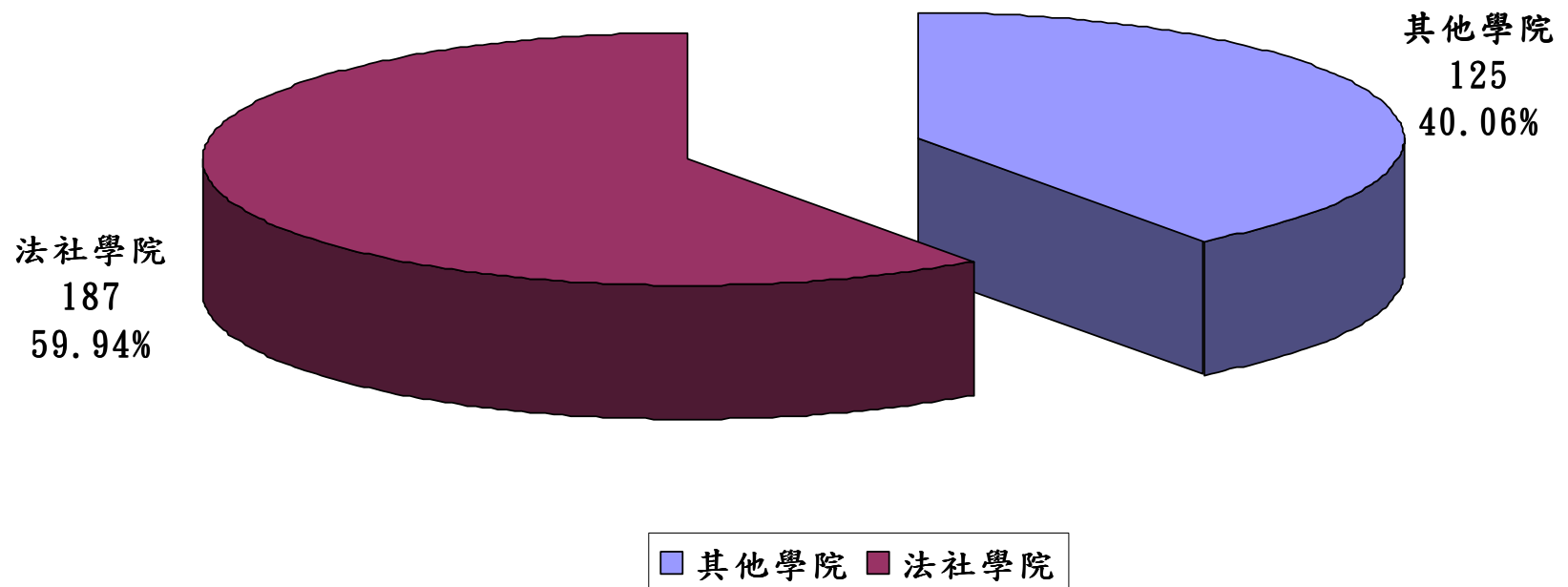


諮商輔導室

- ➡ 兩位兼任專業諮商師
- ➡ 三個諮商時段
- ➡ 原則上每時段諮商3個個案
- ➡ 每一時段為半天
- ➡ 每月平均30人次個案
- ➡ 增加諮商時段為趨勢
- ➡ 經費短缺



95年8月至96年7月各學院使用諮商輔導室人次統計圖





醫務室工作項目

➡ 門診醫療業務

➡ 意外傷害處理

➡ 收受體檢報告

➡ 協助健康宣導

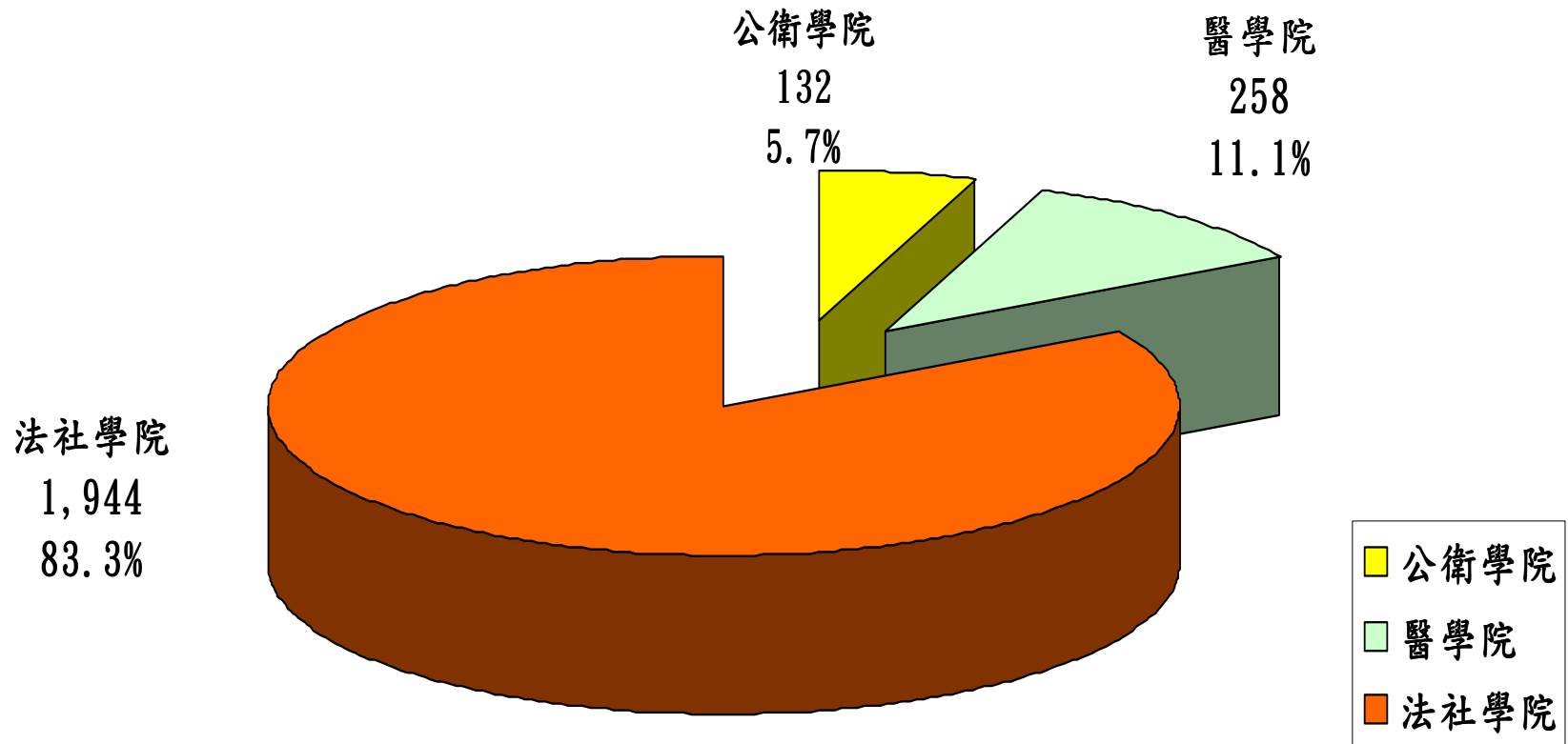
社會科學院學務分處醫務室門診時間表

星期 時間	星期一	星期二	星期三	星期四	星期五
上午		牙科		皮膚科	家醫科
下午	家醫科	家醫科	眼科	家醫科	



95年8月至96年7月醫、衛、法、社學院就診人次統計

總人次:2,334





96 年度經費執行概況表

項目	金額	96 年度~8 月
社團補助		398,649
諮輔老師薪資		241,500
醫師車馬費		378,600
藥品支出		182,126
校運會支出		244,795
機械設備修護費及耗材		37,696
其他		53,297
小計		1,536,663

96 年度經費預估需求表

項目	金額	96 年度 9~12 月
社團補助		200,000
諮輔老師薪資		160,000
醫師車馬費		250,000
藥品支出		150,000
機械設備修護費		20,000
諮商輔導室工作坊		20,000
合計		800,000

學務處 96 年度經費分配款	2,100,000
法社分處預估 96 年度支出	2,336,663
經費缺口	-236,663



檢討

- ➡ 身兼數職（法社及學務業務）。
- ➡ 跨各組室。
- ➡ 制度多變。
- ➡ 未適當授權。
- ➡ e化系統未整合。
- ➡ 經費短缺，設備老舊。



Solution

開源

申請法社學院補助醫師車馬費
申請醫衛學院比例分攤醫務室支出
申請學務處補助

節流

公告非必要不得跨科別取藥
公告取藥至多以一個月為限

授權

e化系統增設適當授權機制

整合

整合各組室精實專案內容
e化系統增設即時通知機制



總結：未歸建前本分處定位

